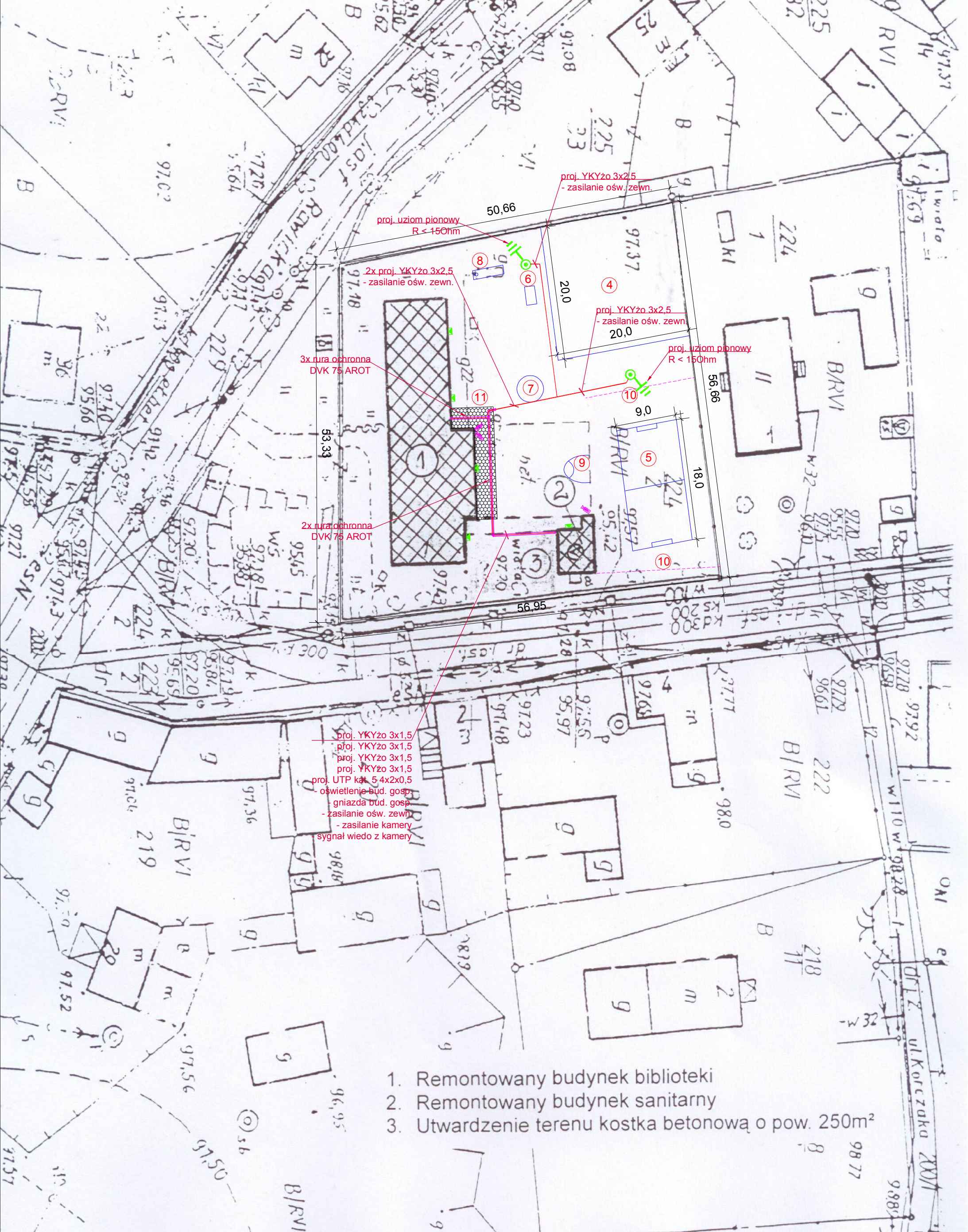


SZKIC SYTUACYJNY
skala 1 : 500



- PROJEKT ZAGOSPODAROWANIA DZIAŁKI:
1. Remontowany budynek biblioteki
 2. Remontowany budynek sanitarny
 3. Utwardzenie terenu kostką betonową o pow. 250m²
 4. Plac zabaw
 5. Boisko do siatkówki i piłki nożnej
 6. Stół kamienny o wym. 2,74 x 1,52 m
 7. Altana
 8. Zbiornik na gaz płynny
 9. Kosz do koszykówki
 10. Siatka
 11. Chodnik

Oprawa OCP -1 MH-70W metalhalogenkowa na słupie parkowym h=4,5m z fundamentem

Oprawa IMPERIAL EVG, 2X18 TC-L

Kamera dzien/noc 0.3 Lux(F 1.2) 530 linii w kolorze i w trybie czarno białym, detekcja ruchu, funkcja dzień/noc, SSNR system redukcji szumów, zasilanie 230 V AC
Kamera montowana w obudowie zewnętrznej z grzałką.

rura ochronna DVK 75 AROT

uziom pionowy R < 150hm


linia kablowa

UWAGI:

Oprawy montować do ściany i gzymsu, do budynku biblioteki oraz na słupach komunikacji pomiędzy budynkami biblioteki i sanitarnego.

- proj. YKYzo 3x1,5
- proj. YKYzo 3x1,5
- proj. YKYzo 3x1,5
- proj. YKYzo 3x1,5
- proj. UTP kat. 5 4x2x0,5
- oświetlenie bud. gosp.
- gniazda bud. gosp.
- zasilanie ośw. zewn.
- zasilanie kamery
- sygnał wideo z kamery

1. Remontowany budynek biblioteki
2. Remontowany budynek sanitarny
3. Utwardzenie terenu kostką betonową o pow. 250m²



ROBOTECH Robert Jamróży

Ul. Piłsudskiego 5, 63-900 Rawicz
tel./fax /0 65/ 546 31 74, e-mail: kontakt@robotech.pl
NIP 699-120-91-86

temat:	REMONT ŚWIELTICY W DĘBNIE						
adres obiektu:	Dębno ul. Rawicka 27, 63-900 Rawicz			inwestor:	RAWICKA BIBLIOTEKA PUBLICZNA, ul. Targowa 1, 63-900 Rawicz		
rysunek:	Plan sytuacyjny			branża:	ELEKTRYCZNA		nr rys.: 1
stadium:	PROJEKT WYKONAWCZY			data:	luty 2011		skala: 1:500
	imię i nazwisko:			nr uprawnień:		podpis:	
projektant:	inż. Robert Jamróży			WKP/0146/POOE/08 <small>W spec. instalacyjnej w zakresie sieci, instalacji i urządzeń elektrycznych i elektroenergetycznych.</small>			
asystent:	inż. Piotr Kolendowicz			----			
asystent:	inż. Tomasz Szudrowicz			----			